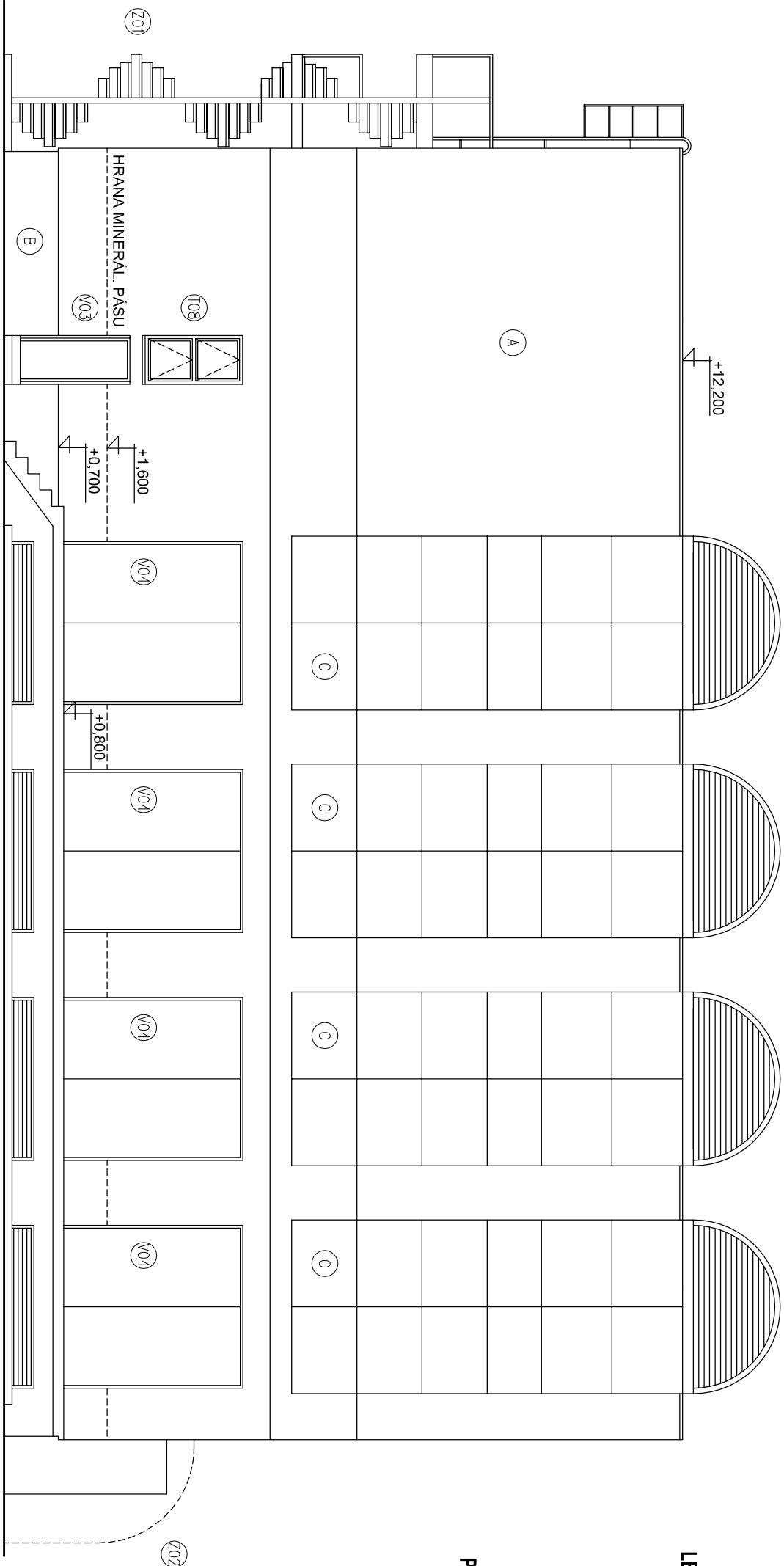


SNÍŽENÍ ENERGETICKÉ NÁROČNOSTI BUDOVY MĚNÍRNÝ STŘED V LIBERCI

MĚNÁRNA STŘED - OBJEKT D150

POHLED SEVEROZÁPADNÍ

M 1:100

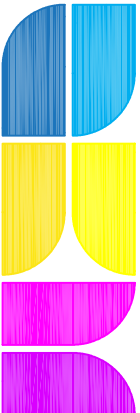


LEGENDA:

- A SILKÁTOVÁ OMÍTKA 2 mm – BÍLÁ
- B SOKL – KERAMICKÝ SLUNUTÝ OBKLAD TAURUS – ŠEDÁ
- C SYNTETICKÉ NÁTĚRY BARVA – ČERVENÁ

POZNÁMKA:

- PRVKY OZNAČENÉ NA VÝKRESU JSOU SPECIFIKOVÁNY V PŘÍLOZE PSV.



www.skystudio.cz
info@skystudio.cz
Dobrovského 422/12, Liberec 2, 46001

Projekt : Spojené územní a stavební řízení

SNÍŽENÍ ENERGETICKÉ NÁROČNOSTI BUDOVY
MĚNÍRNÝ STŘED V LIBERCI

Investor :

Dopravní podnik měst Liberce a Jablonce nad Nisou a.s.

Mrštíkova3, 461 71, Liberec III

Vedoucí projektu

Ing. David Podobský

Ing. Václav Křípělka

Měřítko

1:100

Formáty

Číslo zakázky

01/2017

01-0701

Číslo výkresu

F15

Měnírna střed - objekt D150

TECHNICKÝ POHLED SZ

0,000 = 353,850 m.n.m. B,p.v.